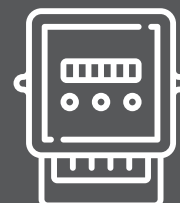


## SETTORE METER

Rilevazione dei consumi, sostituzione dei misuratori, consulenza in materia di normative energetiche



Grazie ad un'esperienza ventennale nel mondo del METER, **SECOOP Impresa Sociale SCS ONLUS** offre una serie di servizi: rilevazione dei consumi, sostituzione dei misuratori, consulenza in materia di adempimento delle normative in vigore nel mondo dell'energia.

La Cooperativa dispone di un struttura in grado offrire un servizio mirato alla soddisfazione delle esigenze della Committenza supportando i propri clienti nella consulenza di tutte le Delibere pubblicate dall'autorità competente ARERA, Autorità di Regolazione per Energia, Reti e Ambiente, garantendo **affidabilità, competenza e professionalità**.

## BUSINESS INTELLIGENCE

**SECOOP Impresa Sociale SCS ONLUS** adotta una strategia di **business intelligence** per incrementare i tradizionali sistemi di **raccolta dati**, (analizzando il passato o il presente) per capirne fenomeni, problematiche, cause o determinanti delle performance ottenute. La business intelligence viene inoltre utilizzata per sistemi rivolti a **stimare** o a **predire il futuro**, a simulare e a creare scenari con probabilità di manifestazione differente.

Questi sistemi sono da sempre stati realizzati con mix differenti di **software**, rivolte al "performance management", all'ottimizzazione di alcune decisioni operative (ad es. studio del territorio, della clientela), impiegando funzioni statistiche anche molto sofisticate.

Lo scopo della business intelligence è quello di supportare e dove possibile automatizzare, **processi di misurazione, controllo e analisi** dei risultati e delle performance aziendali (sistemi di reporting e di visualizzazione grafica di varia natura, cruscotti più o meno dinamici, sistemi di analisi storica, sistemi di "allarme" su fuori norma o eccezioni, ecc.), e processi di decisione aziendale in condizioni variabili di incertezza (sistemi di previsione, di predizione, di simulazione e di costruzione di scenari alternativi, ecc.), il tutto integrato nel classico processo generale di "misurazione, analisi, decisione, azione".

In termini molto semplici e volutamente pratici si può descrivere un'applicazione di business intelligence come uno strumento software che, acquisendo e manipolando masse di dati presenti su database o anche archivi de-strutturati, fornisce report, statistiche, indicatori, grafici costantemente aggiornati, facilmente adattabili e configurabili persino dall'utente (senza necessità di intervento del tool administrator).

## LETTURA CONTATORI

La Cooperativa, attraverso i propri tecnici, valuta e progetta l'intervento, individua gli strumenti per la realizzazione della commessa garantendo alla Committenza una maggiore qualità del servizio, le eventuali criticità vengono valutate preventivamente.

Il software e l'hardware scelti e impiegati da **SECOOP** garantiscono il miglior risultato, nel corso degli anni **SECOOP** ha ulteriormente migliorato le performance e le funzionalità del sistema di foto-lettura, attraverso l'introduzione di tecnologie di validazione digitale del dato di lettura e strumenti avanzati di work-force management.

## SERVIZIO LETTURE CONTATORI DIVISIONALI ACQUA

**SECOOP** effettua lettura di contatori divisionali di ogni genere, fornendo servizi di verifica per la presenza perdite e/o malfunzionamento degli stessi. La lettura contatori divisionali prevede:

- Affissione nell'androne del portone di un "comunicato" nel quale sarà riportata sia la data sia l'ora in cui saranno rilevate le letture dei contatori
- Lettura dei contatori previa esibizione di regolare cartellino di riconoscimento
- Un secondo passaggio, nello stesso giorno, per i nominativi assenti
- Lettura del contatore generale con riscontro tra i consumi dello stesso e la somma di quanto misurato da tutti i contatori divisionali
- Trasmissione della lettura



## ATTIVITÀ TECNICHE AI CONTATORI ACQUA, GAS, CALORE ED ELETTRICITÀ

A seguito della progressiva introduzione di sistemi tecnicamente complessi per la telelettura e la telegestione delle utenze, **SECOOP** si specializza sui misuratori, nelle seguenti attività:

- Installazione, attivazione e gestione di contatori e di sistemi per la telelettura e telegestione;
- Sostituzione massiva e selettiva dei parchi metrologici e delle attività tecniche su appuntamento (nuovi allacci, cessazioni, ecc.) con gestione digitale di variazioni contrattuali e della modulistica di intervento.

La nostra gestione consente il pieno rispetto delle Delibere dell'Autorità di Settore.

## CREDIT MANAGEMENT AL CONTATORE ACQUA E GAS

La gestione delle morosità al contatore costituisce un aspetto sempre più critico nei rapporti commerciali con l'utenza. I recenti obblighi normativi introdotti in ambito gas e il costante incremento del fenomeno di morosità idrica stanno generando per le Utilities la necessità di cambiare modalità di gestione. Oggi non è più sufficiente gestire queste attività all'interno delle normali manutenzioni, occorre individuare dei partner qualificati, in grado di affrontare il processo in modo completo, garantendone il buon esito.

I servizi **SECOOP**, consentono al Committente un'interazione costante con la pianificazione delle attività, in modo da gestire dinamicamente gli ordini di lavoro di sospensione e di riattivazione della fornitura in "real-time", tenendo conto di eventuali pagamenti da parte dei clienti. Tutto questo per aumentare la qualità del servizio e la relativa immagine.

## VERIFICHE METROLOGICHE GAS DECRETO N. 75 MISE 2012

Le recenti normative (Decreto MISE n. 75 2012 e 155 2013) hanno introdotto stringenti obblighi di verifica periodica dei contatori acqua, gas calore e dei dispositivi di conversione. Tali obblighi impongono la verifica periodica eseguita da soggetti accreditati secondo la norma UNI 17020 e la tenuta del libretto metrologico. **SECOOP** opera come organismo di ispezione riconosciuto sull'intero territorio nazionale.

Il Regolamento concernente i criteri per l'esecuzione dei controlli metrologici successivi sui contatori del Gas e i dispositivi di conversione del volume, sancisce le seguenti periodicità (misuratori con portata massima > 10 m<sup>3</sup>/h):

### DISPOSITIVI DI CONVERSIONE DEL VOLUME

- entro **4 anni** dall'entrata in esercizio per i sensori di temperatura e pressione parti integranti del dispositivo stesso
- entro **2 anni** dall'entrata in esercizio per i sensori di temperatura e pressione sostituibili

### CONTATORI GAS

- entro **15 anni** dall'entrata in esercizio per i contatori a pareti deformabili
- entro **10 anni** dall'entrata in esercizio per i contatori a turbina e a rotoidi
- entro **5 anni** dall'entrata in esercizio per i contatori di altre tecnologie rispetto a quelle sopra indicate

## SERVIZIO DI SOSTITUZIONE DEI CONTATORI DIVISIONALI ACQUA (W.M.RC.)

Gli impianti ad oggi presenti in ogni condominio sono caratterizzati dalla rete idrica comunale che fornisce un contatore generale di proprietà del Servizio Idrico Integrato, e successivamente un autoclave condominiale che serve l'intero edificio.

La rilevazione dei consumi avviene mediante la lettura del contatore di sottrazione dell'acqua presente in ogni appartamento. L'inconveniente di questo tipo di impianto, ormai obsoleto, è che in caso di guasto o in caso di morosità abituale e non incolpevole anche di un solo appartamento, la chiusura dell'acqua da parte del S.I.I. comporta il fermo dell'intero edificio, dato che la chiusura avviene dal rubinetto del contatore generale del S.I.I.

La soluzione prevede l'installazione di un nuovo contatore elettronico di sottrazione unico nel suo genere, bidirezionale, consente cioè la lettura e la riduzione del flusso d'acqua a distanza. Senza entrare nei locali ove è installato, segnala vari allarmi come perdita d'acqua, contatore fermo, frode magnetica e molto altro.

## GESTIONE COMMESSE

La gestione delle attività segue una logica END-TO-END, garantendo la massima qualità dell'intervento, la trasparenza nella gestione e l'interazione in tempo reale tra l'azienda e il committente. Il flusso degli ordini di lavoro è strutturato su una precisa sequenza di attività in grado di garantire l'output dell'intero processo:

- Attività preliminari di verifica
- Prelavorazione dei dati con pianificazione e assegnazione al personale di campo
- Attività di campo con validazione
- Fotografica degli interventi eseguiti
- Attività di verifica del dato acquisito e dell'attività eseguita prima della restituzione al cliente.

## RIEPILOGO SERVIZI OFFERTI

SERVIZI OFFERTI	TIPO MISURATORI				
	ACQUA	GAS	GAS DELIBERA 155	ENERGIA ELETTRICA	CALORE
Lettura, censimento, verifica, lettura (hard to read)	■	■	■	■	■
Attività tecniche sui gruppi di misura	■	■	■		■
Gestione integrata del ciclo di morosità	■	■	■		
Gestione integrata del ciclo di morosità Delibera ARG 99_11		■			
Sostituzioni massive e selettive parco misuratori	■	■	■		
Servizi di adeguamento PDR alla telegestione Delibera AEEG 155/08		■	■		
Manutenzioni e verifiche periodiche Delibere AEEG 155/08		■	■		
Fornitura sistemi di telelettura	■				

**SECOOP** Società Cooperativa Sociale ONLUS di tipo B nasce dalla trasformazione della storica Fraternità Servizi. La **mission** prioritaria della cooperativa è l'**inserimento lavorativo di soggetti disabili** o **svantaggiati** attraverso percorsi mirati di formazione volti allo sviluppo di competenze professionali della persona. (legge n.381/91). Parole chiave come **innovazione** dei servizi e dei processi, **prezzi competitivi**, qualità, **eccellenza** e valorizzazione dell'economia locale descrivono gli intenti quotidiani della cooperativa che trova come suoi interlocutori principali società pubbliche e private.

## CONTATTI

REFERENTE DI SETTORE

Cell. +39 345 0949417

lettura@secoop.it

SEDE LEGALE E OPERATIVA  
via San Pio da Pietrelcina, 13  
25035 Ospitaletto (BS)

T. +39 030 6869701

F. +39 030 6864736

www.secoop.it

SECOOP - IMPRESA SOCIALE SCS onlus  
C.F. e P.Iva: 03354810172 REA BS - 363408  
Albo Soc.Coop. a mutualità prevalente n. A153260